

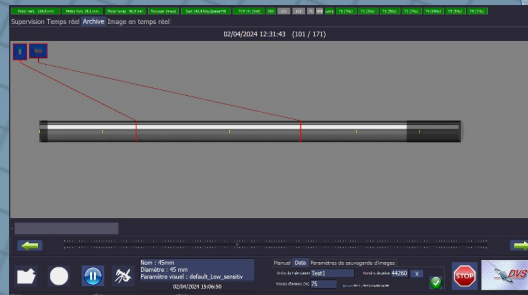
360° Inline Oberflächeninspektion mit BE-150



Das Inline-System prüft Rundstahl oder Rohre auf Oberflächenfehler wie Kratzer, Lunker, Löcher, Deformationen z.B. Dellen und andere Abweichungen.

Der Sensorkopf BE-150 kommt bei rotierenden zylindrischen Objekten wie Rohren oder Stangen zum Einsatz. Entweder das Prüfobjekt bewegt sich vorwärts oder der Sensorkopf wird über dem rotierenden Prüfobjekt verfahren. Bei Fehlerdetektion wird ein digitales Signal zur Protokollierung und ein Signal zur Ansteuerung eines Markierers ausgegeben.

Die Bildaufnahmeeinheit gibt es in unterschiedlichen Varianten, jeweils auf den Durchmesserbereich, die maximale Geschwindigkeit und die kleinste Fehlergröße abgestimmt.



BE-150

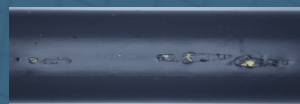
Features

- Sehr hohe Empfindlichkeit zur Fehlerdetektion
- Fehlerbilder werden visualisiert und können mit Zeitstempel und Produktcode abgespeichert werden
- Selbstjustierungsmodus

Kundenvorteile

- Fortlaufende Protokollierung der Produktqualität
- Lückenlose 360°-Inspektion
- Automatische Einstellungen auf unterschiedliche Durchmesser
- Mitarbeiterunabhängige, objektive und reproduzierbare Prüfergebnisse
- Bildmaterial zu jedem Fehler zur Prozessoptimierung

Rohre



Rundstahl

